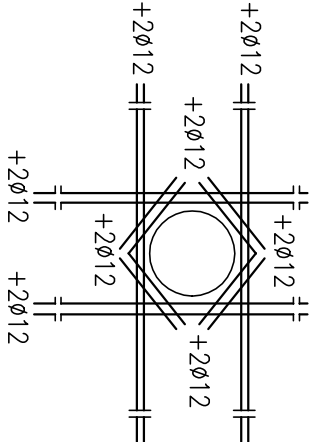


NALEŻY PAMIĘTAĆ O DOZBROJENIU STREF PRZYTWOROWYCH WG SCHEMATU:





PROPONUJE SIĘ STOSOWANIE PODANYCH PRZYKŁADOWYCH TAŚM DO PRZERW ROBOCZYCH LUB STOSOWANIE RÓWNOWAŻNYCH;

WSZYSTKIE OTWORY TECHNOLOGICZNE WYKONAĆ WG PROJEKTU TECHNOLOGICZNEGO; DOPUSZCZA SIĘ WYKONANIE OTWÓRÓW DO ŚREDNICY Ø150mm OTWORNICĄ; WIĘKSZE OTWORY WYKONAĆ W CZASIE UKŁADANIA MIESZANKI BETONOWEJ;

GRUBOŚCI POSZCZEGÓLNYCH ELEMENTÓW KONSTRUKCYJNYCH: PŁYTA DENNA 40cm; ŚCIANA 25cm; OTULENIE DO KRAJEDZI PRĘTÓW ZBROJENIOWYCH: -DLA PŁYTY DENNEJ 50mm; -DLA ŚCIAN ZBIORNIKA 40mm;

BETON C30/37 (B37), W10
STAL A–IIIN

NAZWA I ADRES OBIEKTU BUDOWLANEGO: Hydroformia na terenie 10 Wojskowego Szpitala Klinicznego z Poliklinika SPZOZ w Bydgoszczy ul. Powstańców Warszawy 5, Bydgoszcz			
INWESTOR: 10 Wojskowy Szpital Kliniczny z Poliklinik? SPZOZ w Bydgoszczy ul. Powstańców Warszawy 5, Bydgoszcz			
IMI?, NAZWISKO  ENVIROTECH ul. J.Kochanowskiego 7 60-845 Poznań? tel. 61/657-02-00		NR PROJEKTU: RPP/101/25	
PROJEKTOWA?: mgr inż. Marcin Gzielo WKP/0181/PWOK/05	PODPIS: 		
OPRACOWA?: -			
SPRAWDZI?: -			
TYTUŁ RYSUNKU: KOMORA POMPOWNI ZBROJENIE PŁYTY DENNEJ			
BRANŻA: KONSTRUKCJA	STADIUM: PW	DATA: 09.2025	
SKALA: 1:25	FORMAT: 297x420	NR RYSUNKU: K_02	